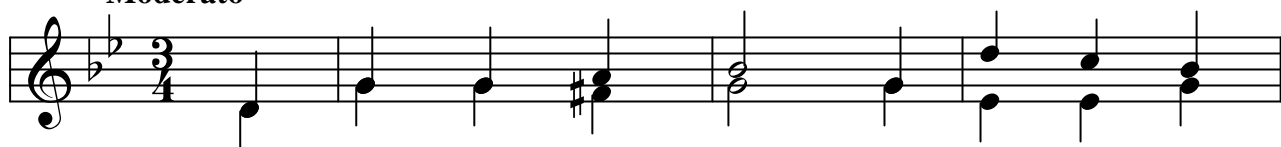


Canción popular (Castilla)

Moderato



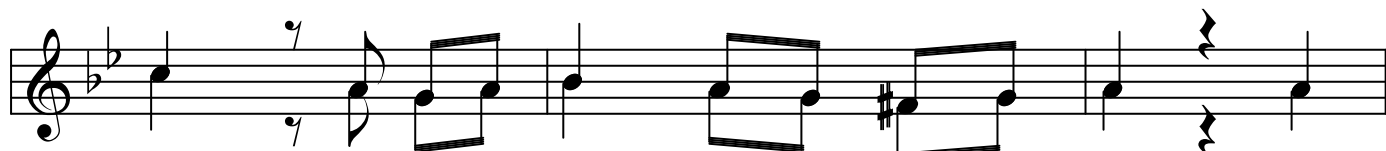
A TU PUER - TA/ES - TÁ LA RON - DA SÍ,
CLA - VE - LLI - NA CO - LO - RA - DA SÍ,



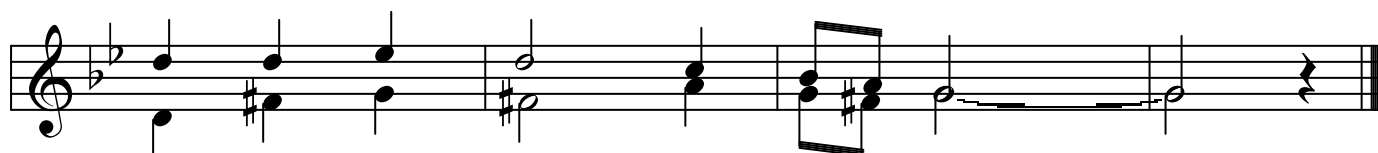
SÍ, Y YO RON - DA - RÉ/EL PRI - ME RO
SÍ, NA - CI - DA/EN EL MES DE/E - NE - RO



ME RO TI - RA - LA RA - MA TI - RA LA
NE - RO TI - RA LA RA - MA TI - RA LA



FLOR TI - RA LA RA - MA MI DUL - CE/A - MOR A
LOR TI - RA LA RA - MA MI DUL - CE/A - MOR A



TU PUER - TA/ES - TÁ LA RON - DA
TU PUER - TA/ES - TÁ LA RON - DA